



Plus d'un siècle d'histoire locale en images d'époque

CORBEIL-ESSONNES. Pour ses 20 ans, l'association Mémoire et Patrimoine, qui a rassemblé des dizaines de milliers de photos, toiles et autres documents sur la commune, présente une exposition remarquable.

EN VINGT ANS, ils ont interviewé près de 300 personnes et réalisé des dizaines de DVD. Mais les membres de l'association Mémoire et Patrimoine vivant ont aussi rassemblé des dizaines de milliers de photographies, dessins et peintures de leur commune. A l'occasion de son 20^e anniversaire, la structure propose depuis hier, et jusqu'au 30 novembre, l'exposition de 300 documents à la Commanderie Saint-Jean. Un témoignage exceptionnel qui retrace l'histoire de Corbeil-Essonnes.

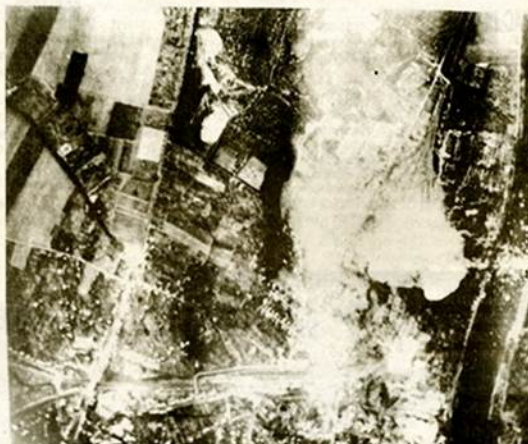
« L'objectif est de valoriser les photographies de famille, souligne le président de la structure, Claude Breteau. Je suis convaincu que tous les jours partent à la benne des trésors car les gens n'ont pas réalisé que ce qu'ils avaient sous les yeux depuis des années dépasse très largement le cercle familial. »

Une vue d'ensemble de Corbeil longue de 2,40 m

Ainsi, l'une de ses fiertés est la vue de Corbeil prise en 1880 sur la rive droite de la Seine (ci-dessus). Une photographie longue de 2,40 m.

« On voit les vignes. On a aussi la seule représentation photographique de l'église Saint-Léonard aujourd'hui détruite, le pont qui à l'époque était encore en pierre. Et sur la rive gauche, il n'y a quasiment rien. C'est l'une des plus vieilles photos que nous avons récupérées chez une famille », poursuit-il.

Au fil de l'exposition, on découvre également la dizaine de moulins, les cinq cinémas, la salle de bal devenue la MJC, Corbeil pendant les guerres,



▲ Le 13 août 1944, les alliés bombardent la gare de Corbeil tenue par les Allemands. A bord de son avion, le pilote parvient à prendre une photo de l'impact des bombes (à gauche). Au même moment, alors qu'il photographiait ses enfants dans son jardin, un habitant de Saintry saisit ce cliché unique (à droite). (DR et Mémoire et Patrimoine Vivant.)



l'épopée industrielle. Bref, une ville qui livre son quotidien du XVIII^e siècle à nos jours.

MARIE D'ORNELLAS

Jusqu'au 30 novembre, du mercredi au dimanche, de 14 heures à 18 heures à la Commanderie Saint-Jean, 24, rue Widmer à Corbeil. Entrée libre.

www.leparisien.fr/91

> **DIAPORAMA**
Plus de photos à découvrir



▲ Alfred Jarry (1873-1907) débarque à Corbeil en 1898. L'auteur d'« Ubu roi » se trouve devant les Grands Moulins. ▼ L'industriel Paul Darblay, qui a fait de la papeterie éponyme la plus importante du monde avant de mourir en 1908, joue avec ses descendants dans le parc de son château de Saint-Germain-lès-Corbeil. (Mémoire et Patrimoine Vivant.)



LOTISSEMENT DES TARTERETS

(Autorisation préfectorale du 13 Octobre 1925)
A 5 MINUTES DE LA GARE DE CORBEIL-ESSONNES (S.-&-O.)
LIGNE P.-h.-M. 32 Kilomètres de Paris. Nombreux Trains
(CARTES D'ABONNEMENT)

Eau, Gaz, Électricité, Marchés et tous Fournisseurs
- Situation exceptionnelle à l'abri des inondations -

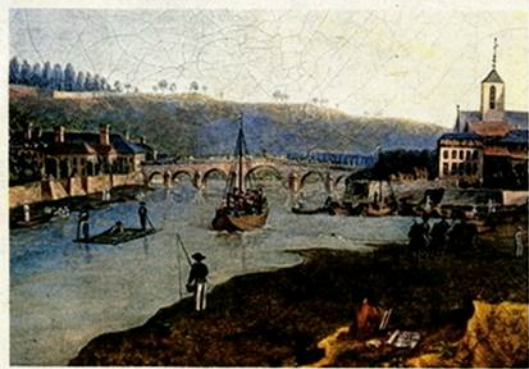
HATEZ-VOUS
Encore quelques lots de 300 à 350 mètres environ, A VENDRE depuis 2,0 Francs le mètre.

FACILITÉS de PAIEMENT

Aucune obligation de construire
♦ ♦ ♦ Rien à payer pour viabilité ♦ ♦ ♦
FACILITÉS de PAIEMENT

PLACEMENT AVANTAGEUX - QUARTIER D'AVENIR
Les Municipalités de CORBEIL-ESSONNES étudient actuellement un projet de Passerelle permettant un accès direct à la Gare.
Construction de Passerelle à l'Est et à l'Ouest des terrains à la gare des Epaves
Pour renseignements et pour traiter, s'adresser à :
M. H. CORDIER, Architecte-Expert, 2^{me}, Rue E. Féry, ESSONNES
Tous les Jours et les Dimanches sur rendez-vous
N° UBAUT, Notaire à Corbeil - Tél. 23 - Dépositaire du Cahier des Charges.

▲ En 1925, des terrains sont à saisir aux Tarterets. « Placement avantageux et quartier d'avenir » vante la publicité.



▲ Propriété des Darblay, ce tableau de Rossel représente Corbeil en 1793. Le peintre donne à voir le pont de pierre, détruit en 1911, l'église Notre-Dame, la plus belle de Corbeil démolie en 1820, et surtout sur la Seine le fameux corbillard ou corbillard. Ce bateau assurait la navette entre Corbeil et Paris. Les passagers ne devaient pas être plus de seize et il était interdit au personnel de jurer. Pendant la peste, le corbillard transportait les morts. (Mémoire et Patrimoine Vivant.)